

ANNEXES

Annexe 1 : Plan d'exploitation (cadastral et parcellaire)

Annexe 2 : Plans de phasage

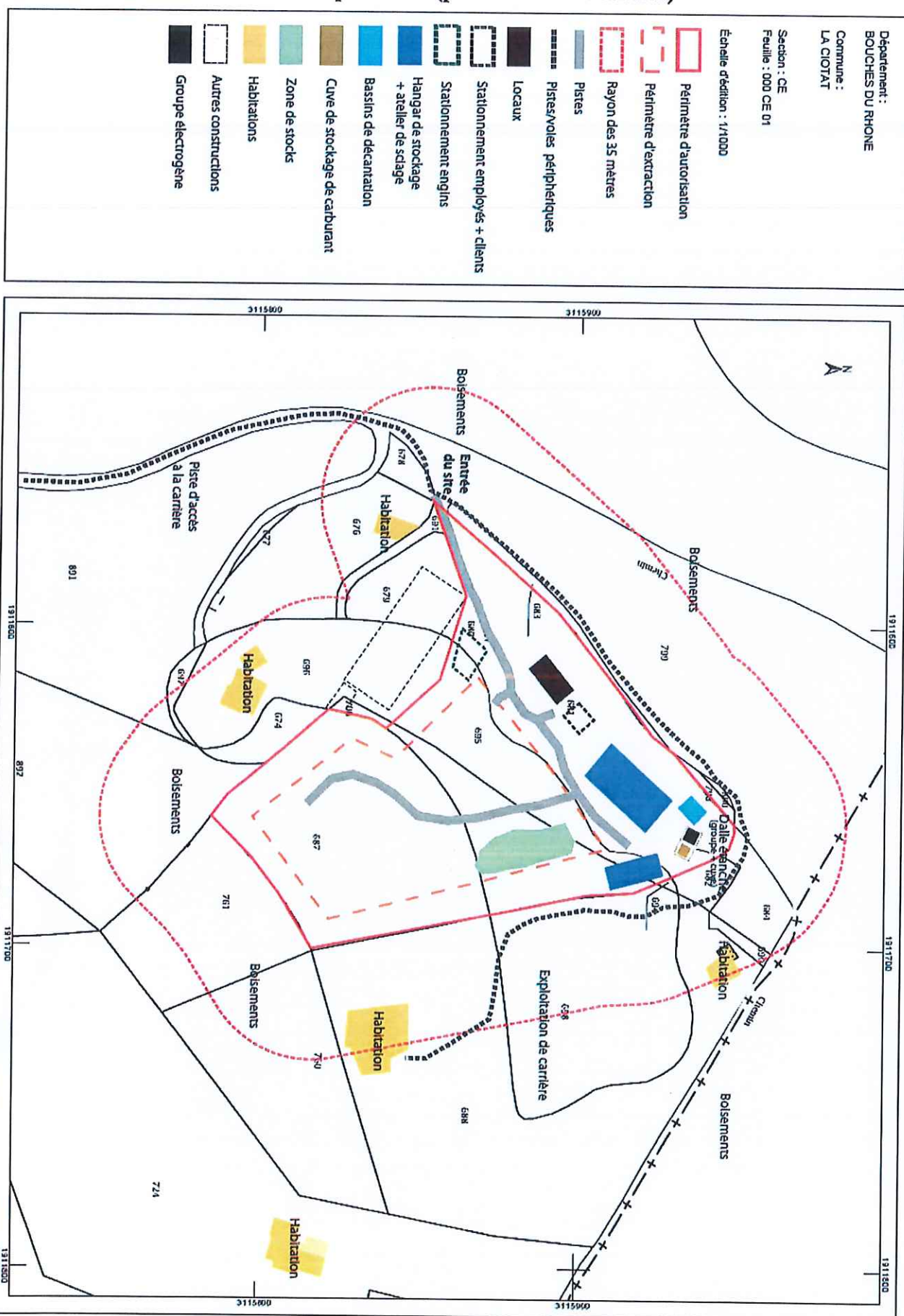
- 1 AOUT 2019

Annexe 3 : Réaménagement

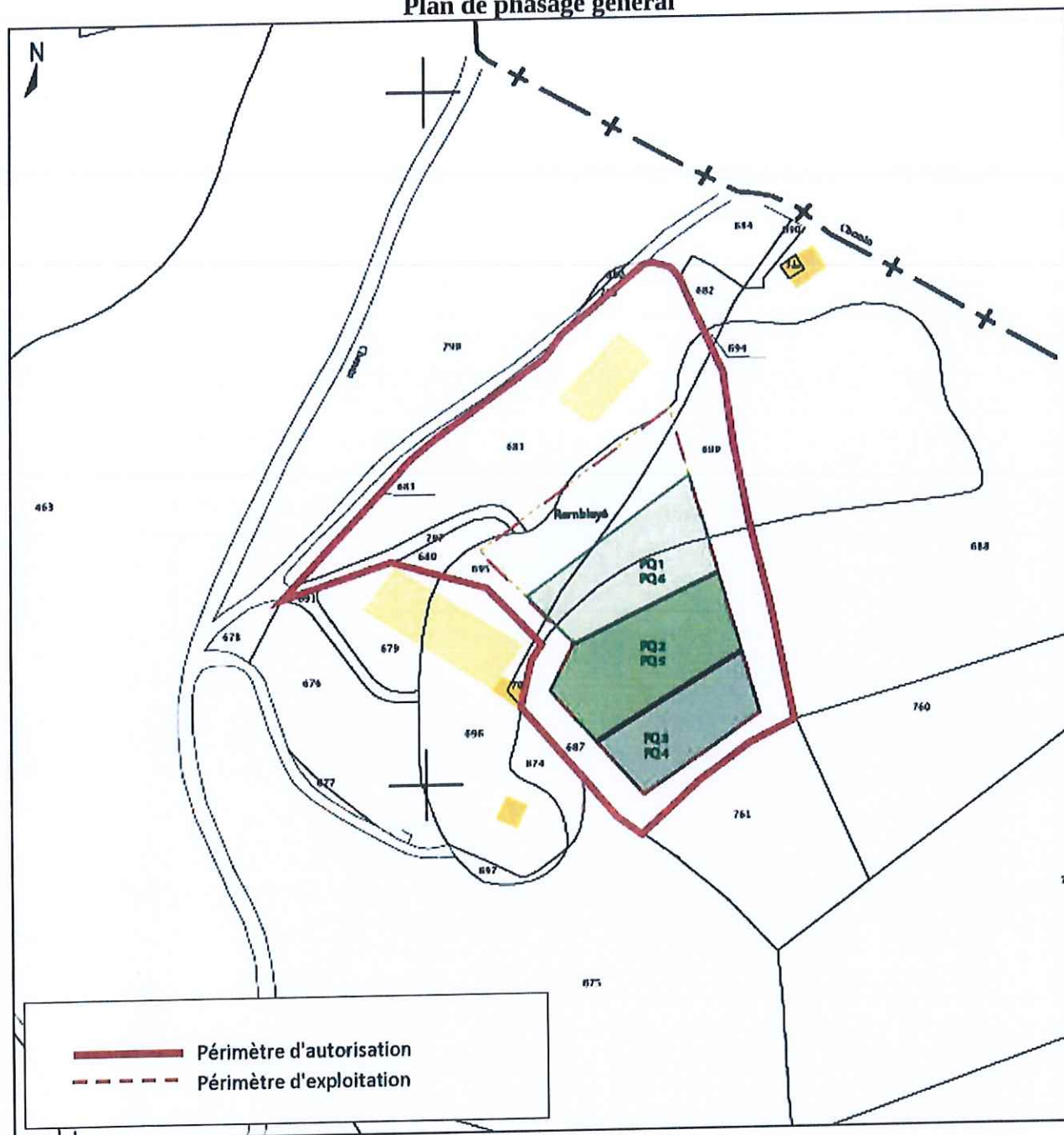
Pour le Préfet
Le Secrétaire Général Adjoint

Nicolas DUFAUD

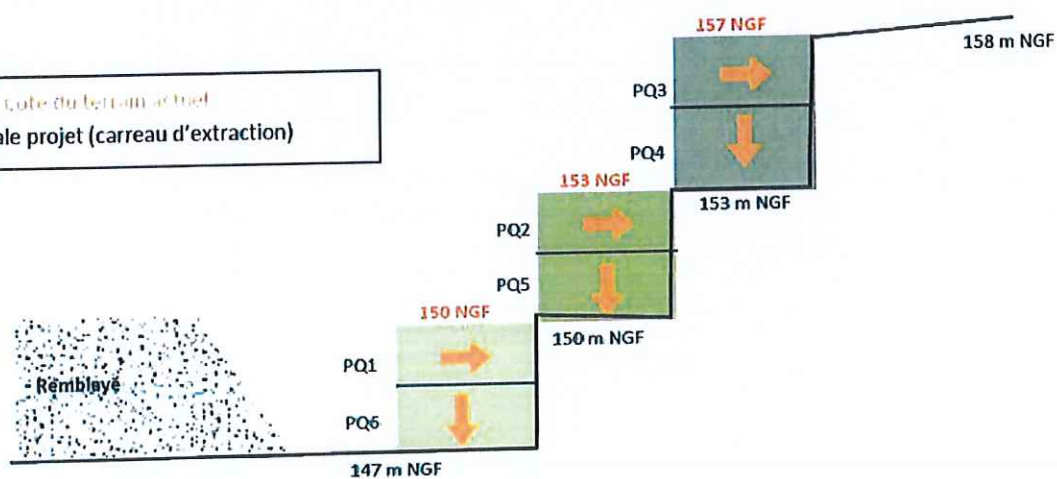
Plan d'exploitation (parcellaire et cadastral)

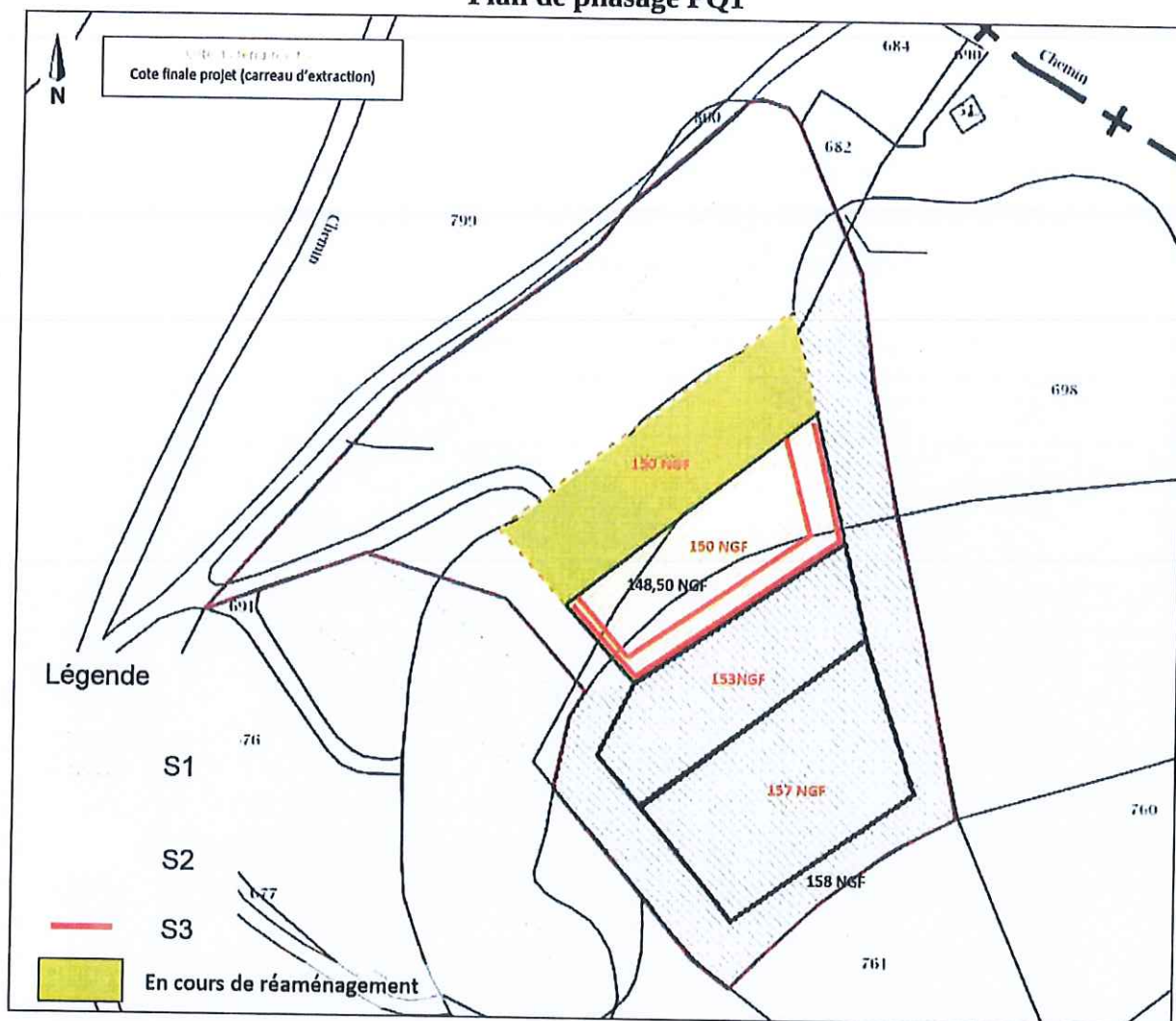


Plan de phasage général



Cote du terrain actuel
Cote finale projet (carreau d'extraction)



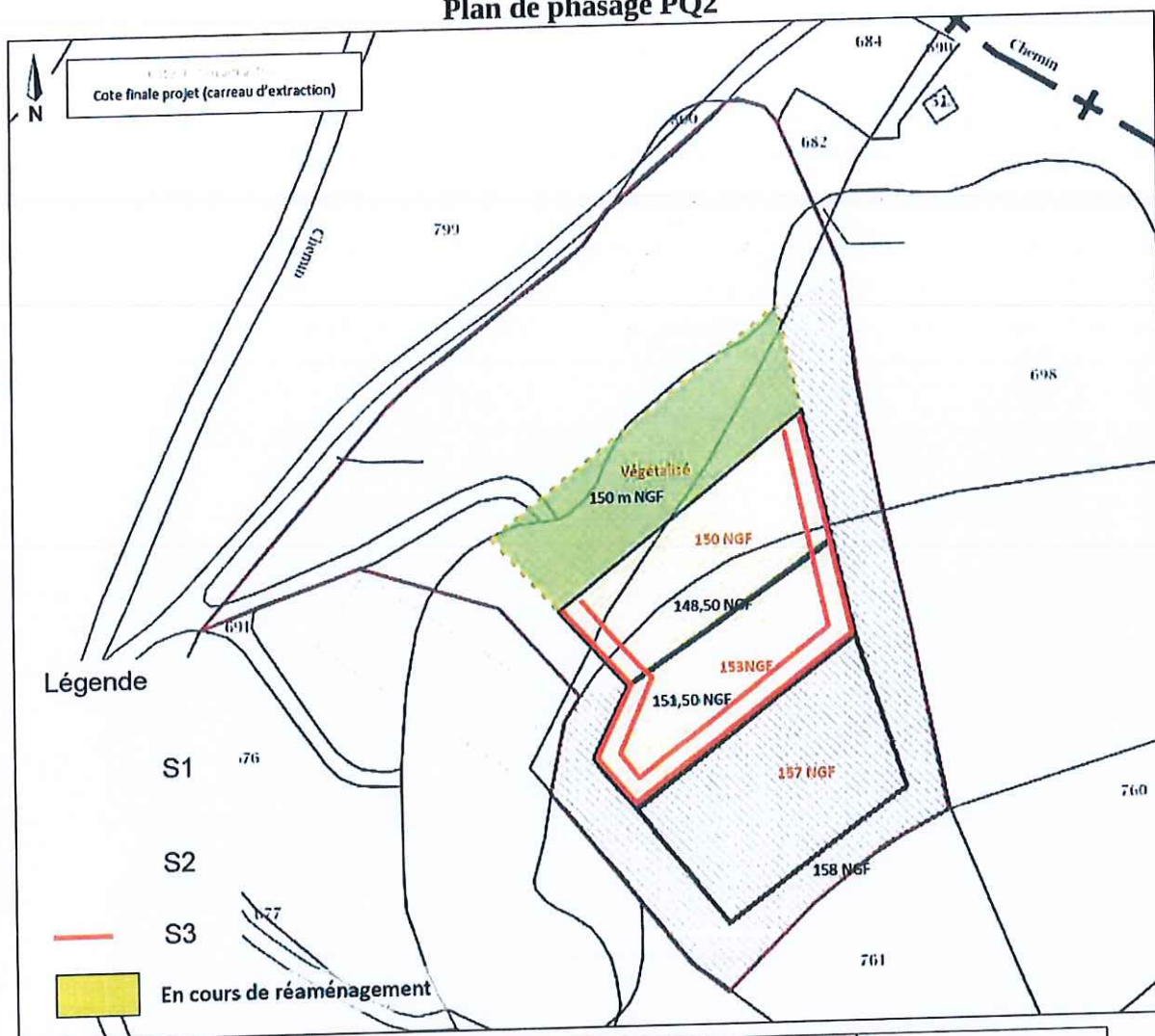


CARRIERE CATEGORIE 2 - PREMIERE PHASE QUINQUENNALE										
Valeur	Dénomination	Largeur	Longueur	Superficie (m²)	Superf. (ha)	Total				
S1	Plateforme de traitement et de stockage				0,45	0,45				
Valeur	Dénomination	Largeur	Longueur	Superficie (m²)	Superf. (ha)	Total				
S2	Carreau d'exploitation				0,18	0,18				
Valeur	Dénomination	Hauteur	Longueur	Superficie (m²)	Superf. (ha)	Total				
S3	Front	10	100			0,10				
Calcul (<5 ha)	S1	C1	S2	C2	S3	C3				
	0,45	15 555	0,18	36 290	0,10	17 775				
	7 000		6 532		1 778					
Montant total :		17 958 €								

Valeur de Alpha	
Index (Février 2019)	720,8
Index 0 (mai 2009)	616,5
TVAR	0,2
TVA ₀	0,196
Alpha =	1,1730

α
1,1730185

Plan de phasage PQ2



CARRIERS CATEGORIES 2						
Valeur	Dénomination	Largeur	Longueur	Superficie (m ²)	Superf. (ha)	Total
S1	Plateforme de traitement et de stockage				0,33	0,33

Valeur	Dénomination	Largeur	Longueur	Superficie (m ²)	Superf. (ha)	Total
S2	Carreau d'exploitation					0,30

Valeur	Dénomination	Hauteur	Longueur	Superficie (m ²)	Superf. (ha)	Total
S3						0,12

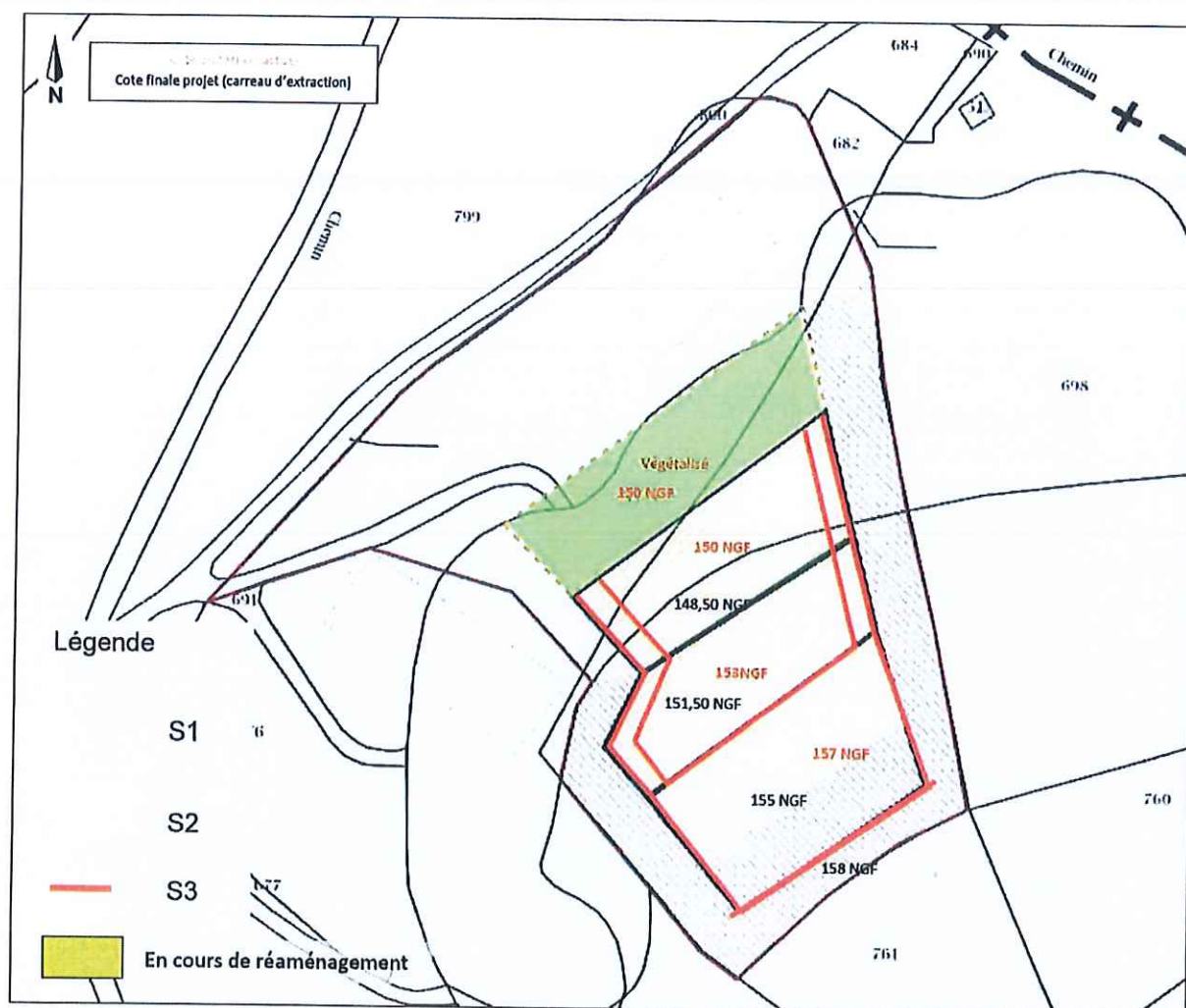
Calcul (<5 ha)	S1	C1	S2	C2	S3	C3
	0,33	15 555	0,30	36 290	0,12	17 775
	5 133		10 887		2 133	

Montant total :	21 294 €
-----------------	----------

Valeur de Alpha	
Index (Février 2019)	720,8
Index 0 (mai 2009)	616,5
TVAR	0,2
TVA ₀	0,196
Alpha =	1,1730

α
1,1730185

Plan de phasage PQ3



CARRIERES CATEGORIES 2						
Valeur	Dénomination	Largeur	Longueur	Superficie (m ²)	Superf. (ha)	Total
S1	Plateforme de traitement et de stockage				0,23	0,23

Valeur de Alpha	
Index (Février 2019)	720,8
Index 0 (mai 2009)	616,5
TVAR	0,2
TVA ₀	0,196
Alpha =	1,1730

Valeur	Dénomination	Largeur	Longueur	Superficie (m ²)	Superf. (ha)	Total
S2	Carreau d'exploitation					0,30
	Remblaiement					

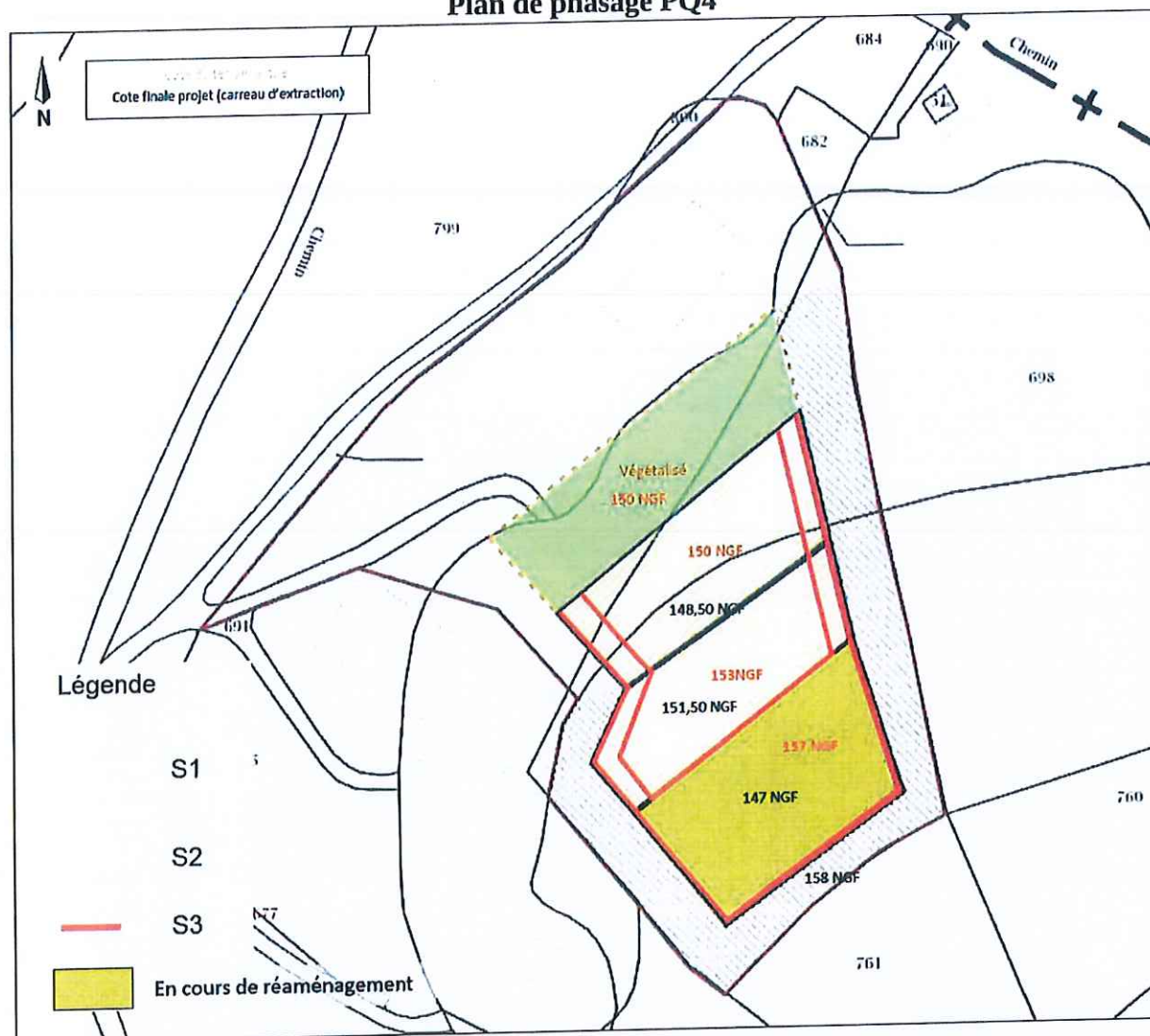
Valeur	Dénomination	Hauteur	Longueur	Superficie (m ²)	Superf. (ha)	Total
S3	Front					0,12

Calcul (<5 ha)	S1	C1	S2	C2	S3	C3
	0,23	15 555	0,30	36 290	0,12	17 775
	3 578		10 887		2 133	

α
1,1730185

Montant total :	19 469 €
-----------------	----------

Plan de phasage PQ4



CARRIÈRES CATEGORIES 2						
Valeur	Dénomination	Largeur	Longueur	Superficie (m²)	Superf. (ha)	Total
S1	Plateforme de traitement et de stockage				0,18	0,18

Valeur	Dénomination	Largeur	Longueur	Superficie (m²)	Superf. (ha)	Total
S2	Carreau d'exploitation					0,35
	Remblaiement					

Valeur	Dénomination	Hauteur	Longueur	Superficie (m²)	Superf. (ha)	Total
S3	Front					0,12

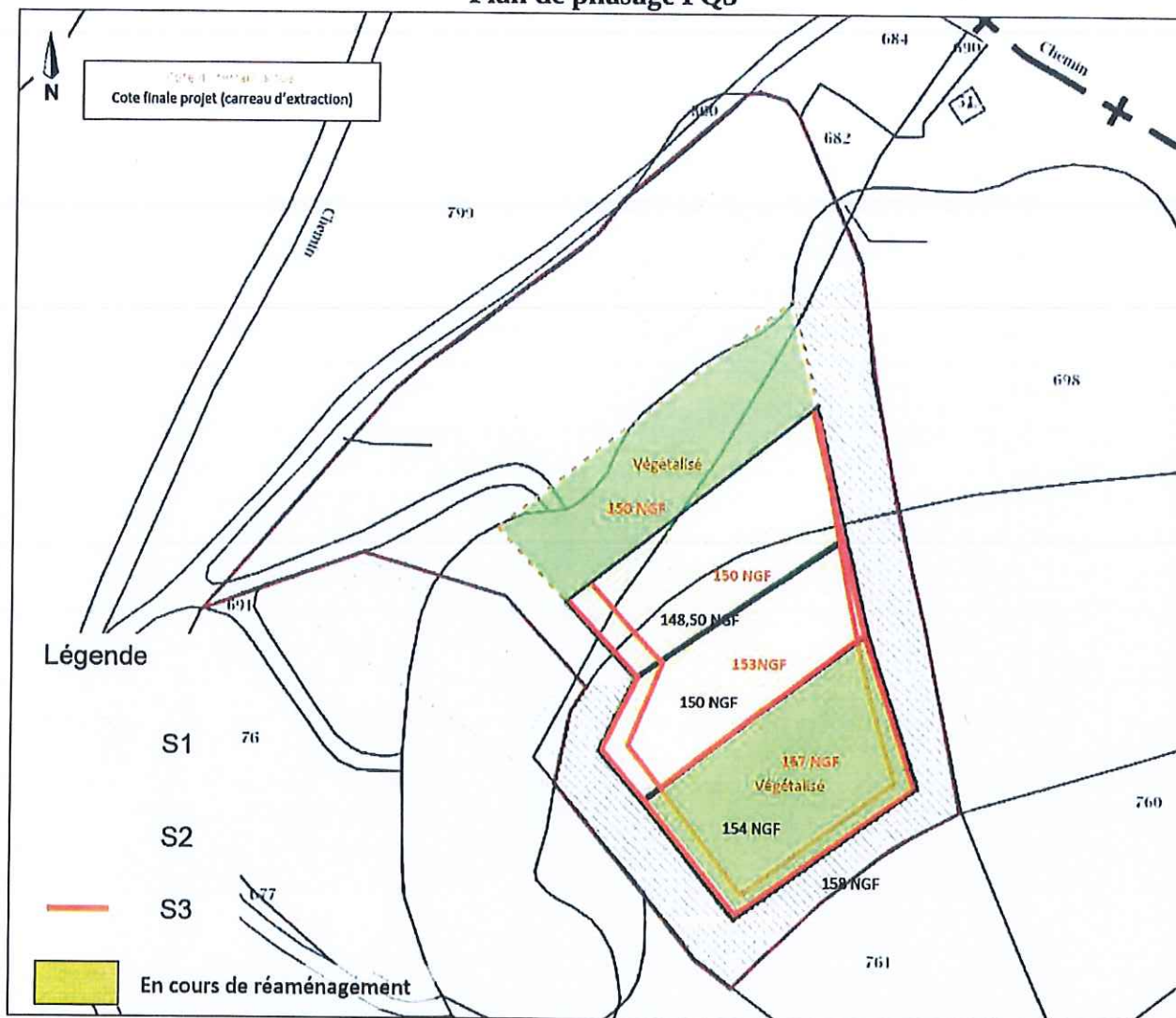
	S1	C1	S2	C2	S3	C3
Calcul (<5 ha)	0,18	15 555	0,35	36 290	0,12	17 775
	2 800		12 702		2 133	

Montant total :	20 685 €
-----------------	----------

Valeur de Alpha	
Index (Février 2019)	720,8
Index D (mai 2009)	616,5
TVAR	0,2
TVA ₀	0,196
Alpha =	1,1730

α
1,1730185

Plan de phasage PQ5

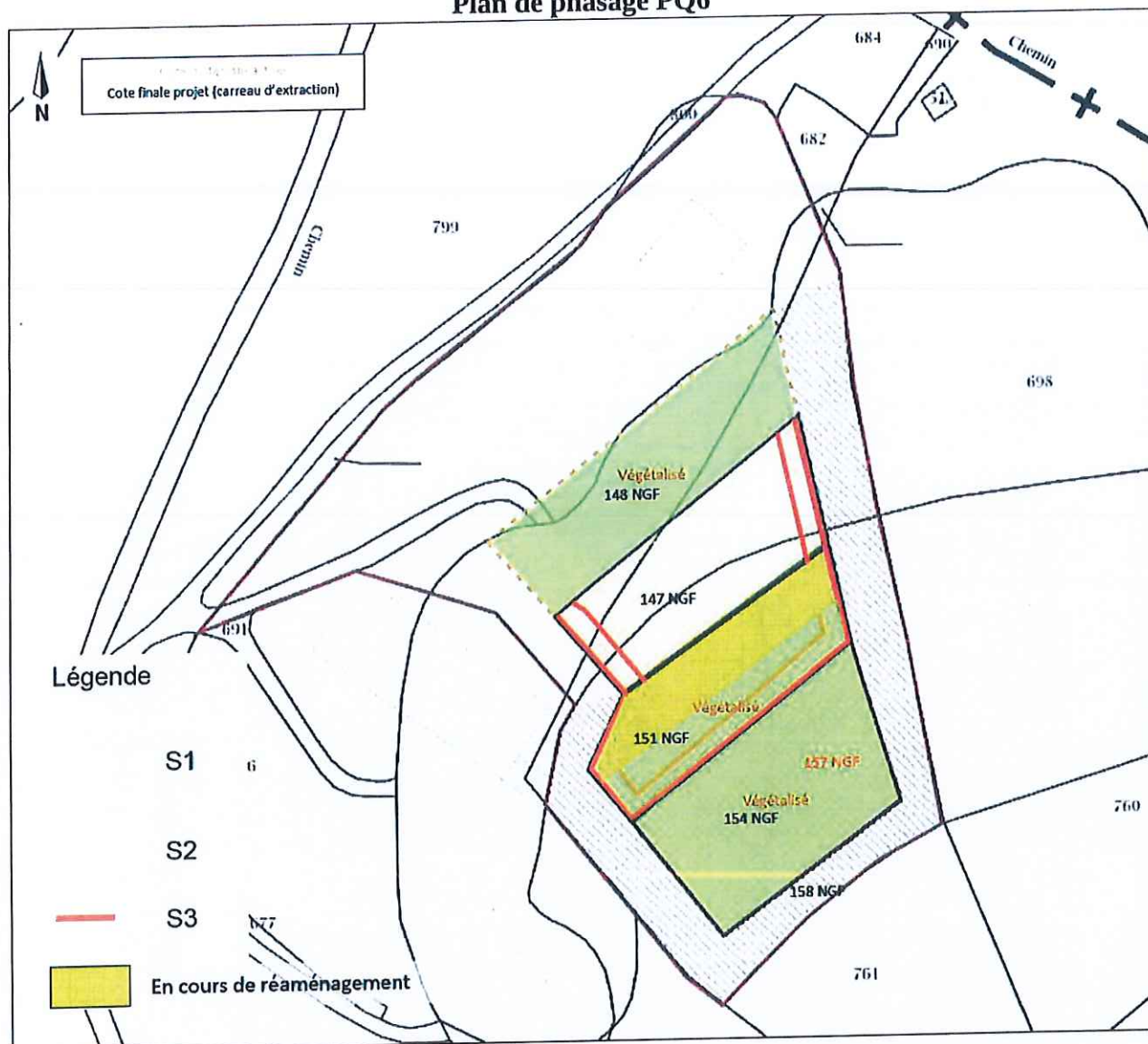


CARRIERES CATEGORIES 2						
Valeur	Dénomination	Largeur	Longueur	Superficie (m²)	Superf. (ha)	Total
S1	Plateforme de traitement et de stockage				0,18	0,18
Valeur	Dénomination	Largeur	Longueur	Superficie (m²)	Superf. (ha)	Total
S2	Carreau d'exploitation	/				0,35
	Zone en cours de remblaiement	/				
Valeur	Dénomination	Hauteur	Longueur	Superficie (m²)	Superf. (ha)	Total
S3	Front					0,12
Calcul (<5 ha)	S1	C1	S2	C2	S3	C3
	0,18	15 555	0,35	36 290	0,12	17 775
	2 800		12 702		2 133	
Montant total :		20 685 €				

Valeur de Alpha	
Index (Février 2019)	720,8
Index 0 (mai 2009)	616,5
TVAR	0,2
TVA ₀	0,196
Alpha =	1,1730

α
1,1730185

Plan de phasage PQ6



CARRIERES CATEGORIES 2						
Valeur	Dénomination	Largeur	Longueur	Superficie (m ²)	Superf. (ha)	Total
S1	Plateforme de traitement et de stockage	/			0,18	0,18
Valeur	Dénomination	Largeur	Longueur	Superficie (m ²)	Superf. (ha)	Total
S2	Zone en cours de remblaiement	/			0,20	0,20
Valeur	Dénomination	Hauteur	Longueur	Superficie (m ²)	Superf. (ha)	Total
S3	/	/	/	/	0,1	0,10
Calcul (<5 ha)	S1	C1	S2	C2	S3	C3
	0,18	15 555	0,20	36 290	0,10	17 775
	2 800		7 258		1 778	
Montant total :		13 883 €				

Valeur de Alpha	
Index (Février 2019)	720,8
Index 0 (mai 2009)	616,5
TVAR	0,2
TVA ₀	0,196
Alpha =	1,1730

α
1,1730185

Plan réaménagement

ETAT ACTUEL DU SITE



PROJECTION DE REMISE EN ETAT DU SITE (1)



Figure 10. Projet de réaménagement de la carrière CIDALE

Plan réaménagement



PROJECTION DE REMISE EN ETAT DU SITE (2)



PROJECTION DE REMISE EN ETAT DU SITE AVEC
SUPPRESSION DES ABRIS



Figure 76. Projections finales de la remise en état (3)

Coupes transversale Nord/ Sud du réaménagement

Cote du terrain actuel
 Cote finale projet (carreau d'extraction)
 Cote finale projet restituée (après régalage de terre)

